

/// 利用案内

開館時間

★3月～10月
午前9:30～午後5:00 (入館は4:30まで)
★11月～2月
午前9:30～午後4:30 (入館は4:00まで)

観覧料	自然史博物館 常設展示	花と緑と自然の 情報センター
大人	300円	無料
高校生 大学生	200円	無料
大阪市内 在住の 65歳以上の方	無料 ※ 証明書要提示	※ ネイチャーホールは イベントにより有料
中学生以下 障がい者	無料 ※ 証明書要提示	

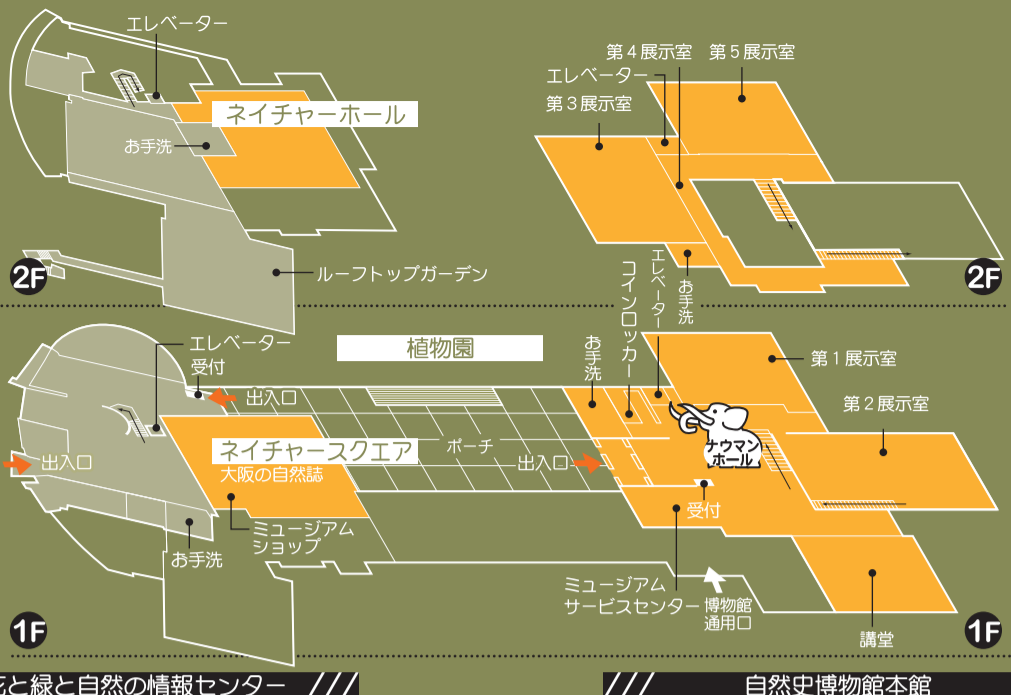
団体割引もあります (30人以上)

休館日

毎週月曜 (月曜が休日の場合はその翌日)
年末年始 (12月28日～1月4日)

※館内での飲食喫煙は禁止です。指定の場所
でお願ひします。

※写真撮影は自由にしていただけます。ただ
し個人での使用に限ります。



花と緑と自然の情報センター

自然史博物館本館



自然史博物館への入館は…
①長居植物園入口から
②花と緑と自然の情報センターから
③博物館通用口から
(一般入場できません。学校関係の下見や一部の行事のみで使用)

アクセス 地下鉄御堂筋線「長居」3号出口→東へ800m
JR阪和線「長居」→東へ1000m

■自然史博物館友の会 会員募集中! <http://www.omnh.net/>
■自然史博物館ホームページ <http://www.mus-nh.city.osaka.jp/>
観察会やこどもワークショップなどの情報満載。

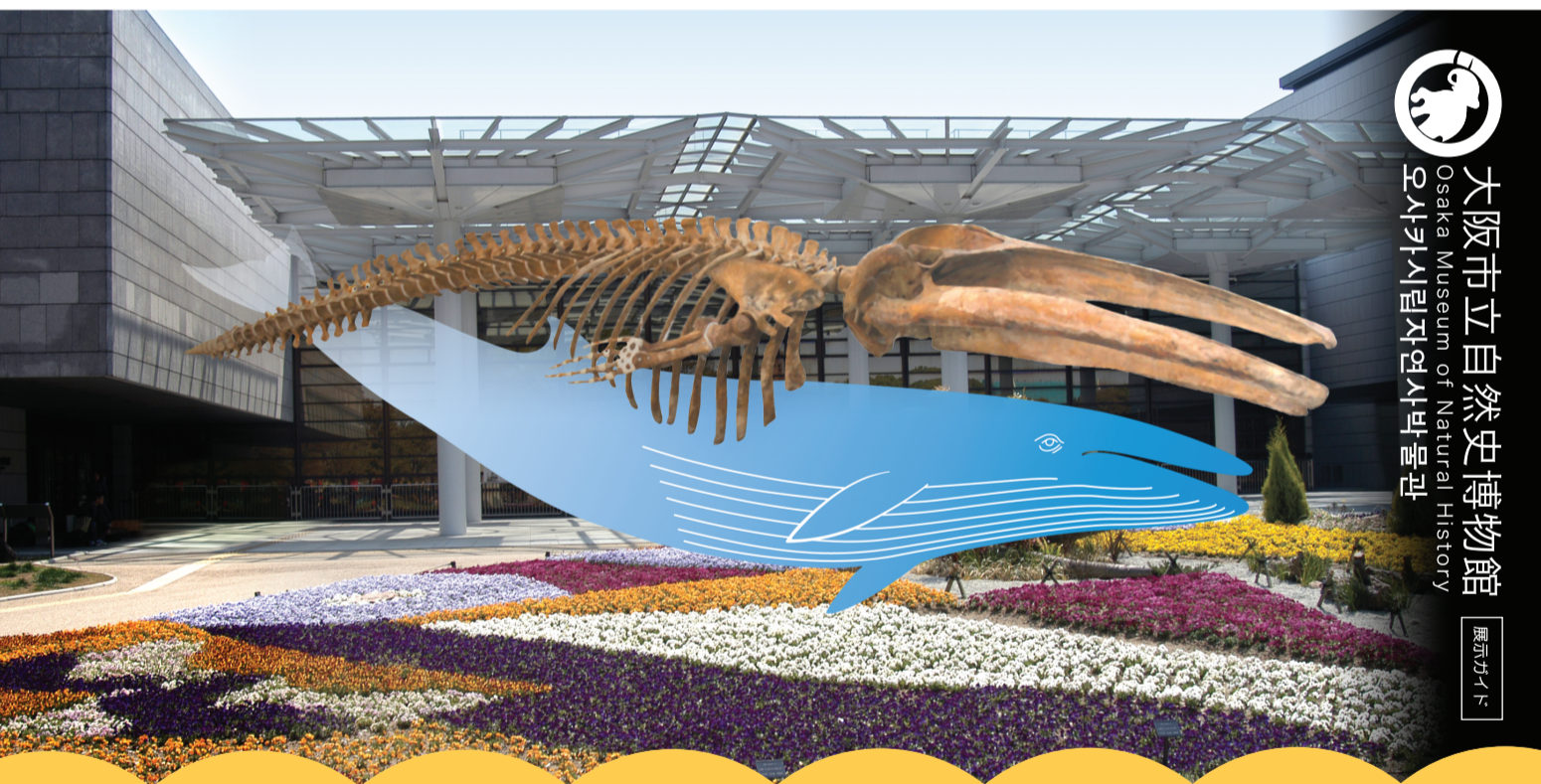
●記念スタンプ



大阪市立自然史博物館

〒546-0034 大阪市東住吉区長居公園1-23
自然史博物館 06-6697-6221(代) / 長居植物園 06-6696-7117

スタンプ台あわせ線



大阪市立自然史博物館
Osaka Museum of Natural History
오사카시립자연사박물관

展示ガイド

/// 自然史博物館へようこそ

「自然と人間」について考えてみよう

自然史博物館では「自然のしくみ」「自然の歴史」「人と自然の関わり」について展示しています。また、野外での自然観察会や、博物館内での講演会、ワークショップなど、年間150回を超える各種行事を開催しています。私たちは、市民のみならず、展示をご覧になり、観察会などへの参加を通じて、自然に親しみ、自然を理解し、自然を大切にすることを育てていただければと願っています。

表紙写真 ナガスケ (ナガスクジラ) 2006年3月より新たに博物館の顔に加わりました。

この標本は、1990年4月8日堺泉北港に流れついた死体を、7年かかって骨格標本にしたものです。ナガスクジラは世界中の海にすんでいます。沖合を泳ぐことが多く、死体が流れついたり、陸に乗りあげたりした例はあまり多くありません。大阪の町は人工物でおおわれています。しかし、このナガスクジラは、大阪の海もクジラが泳ぐような大自然とつながっていることを、私たちに語りかけているようです。この骨格は全長19mあり、日本近海で採取され展示されているクジラ類では、最大の標本です。

「ナガスケ」という名前は来館者の方からの公募で選ばれました。

